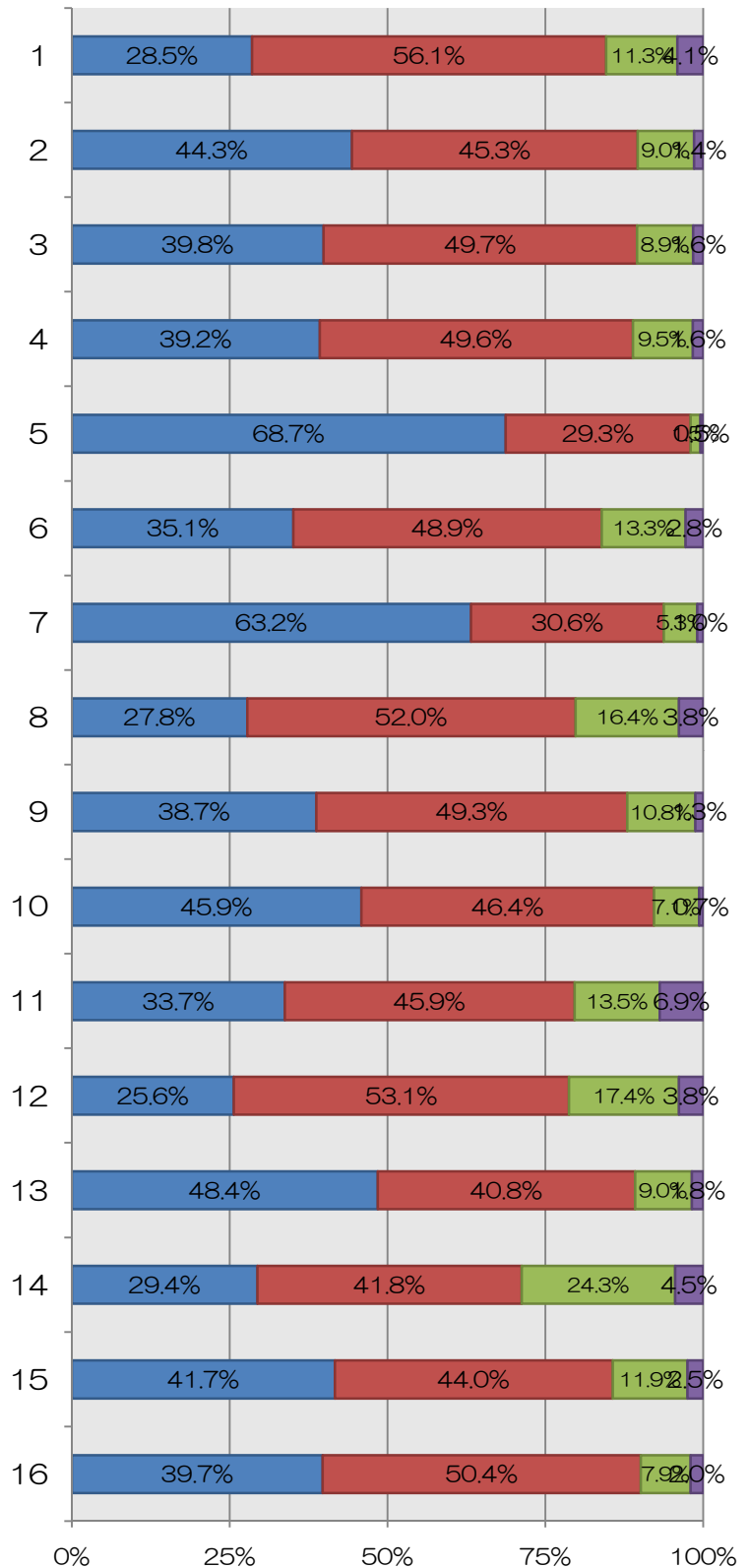


平成27年度前期学校評価（全学年生徒）

No	評価項目
1	気仙沼高校では、学ぶ意欲を引き出し、学力を身につけられるような授業が行われている。
2	気仙沼高校では、挨拶やマナー・服装などの基本的な生活習慣の確立に関する指導が行われている。
3	気仙沼高校では、進路目標を達成するために適切な指導が行われている。
4	気仙沼高校では、教員やカウンセラーが必要なときに応じてくれる体制が整っている。
5	気仙沼高校では、部活動は活発に行われている。
6	気仙沼高校では、生徒会活動は活発に行われている。
7	気仙沼高校では、有意義な学校行事がある。
8	気仙沼高校は、地域のニーズや期待、伝統などに根ざした特色ある学校作りに取り組んでいる。
9	校内において、災害、非常時の避難方法や連絡方法は伝えられている。
10	「クラスだより」や「学年だより」、「気高進路通信」等の学校便りによって、学校の情報は適切に伝えられている。
11	気仙沼高校の校舎やグラウンドなど、施設や設備は整備されている。
12	気仙沼高校では、いじめの早期発見への態勢が取られている。
13	あなたは充実した学校生活を送っている。
14	あなたは十分な家庭学習をしている。
15	進路選択や決定にあたって、保護者との意思疎通は十分である。
16	気仙沼高校は大学入試や就職試験などについての確かな情報を提供している。

■ そう思う ■ 大体そう思う ■ あまりそう思わない ■ そう思わない



□ そう思う、大体そう思うの割合が高い	■ そう思わない、あまりそう思わないの割合が高い
1 気仙沼高校では、部活動は活発に行われている。	1 あなたは授業以外に学習時間を確保している。
2 気仙沼高校では、有意義な学校行事がある。	2 気仙沼高校では、いじめの早期発見への態勢が取られている。
3 気仙沼高校では、進路目標を達成するために適切な指導が行われている。	3 気仙沼高校の校舎やグラウンドなど、施設や設備は整備されている。